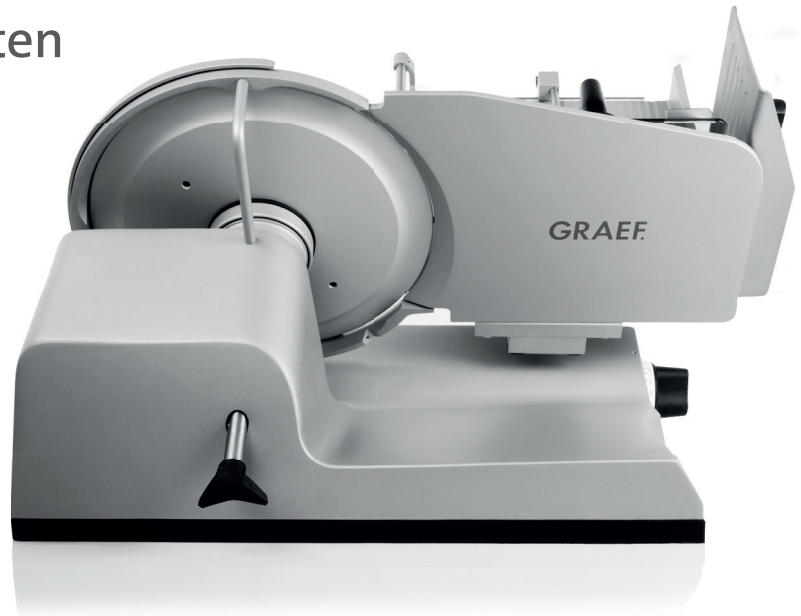
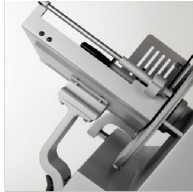
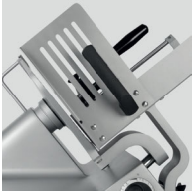


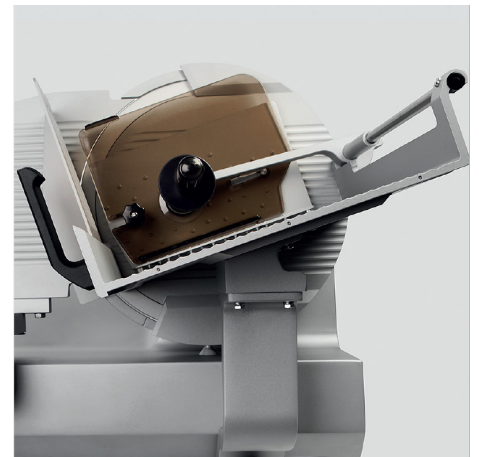
Master Line

## Master 3370 18° Schlitten



### MERKMALE

- Niedrige Bauweise
- Kompakt und Leistungsstark
- Exakte Führungsrillen in Anschlag, Schlitten und Messerabdeckplatte
- Motor mit doppelt kugelgelagertem Getriebe
- Kühle Flächen mit Luftkühlsystem
- Geschlossene Messerabdeckplatte
- Piezzo Schaltertechnik - unverwüstbar und wasserfest
- Hochwertige Kunststoffe - bruchfest und chemikalienbeständig
- Geschlossener Gummirahmen für einen festen Stand
- Entspanntes Arbeiten durch optimale Gleiteigenschaften
- Ergonomische Bedienung des Restehalters
- Leicht laufender Schlitten- innenliegende Führung
- Kein Anhaften von Schneidgut
- Glatte überall frei zugängliche Flächen
- Freilaufendes Messer
- Messerabdeckplatte ist abnehmbar
- Schlitten weit abklappbar - 45°



### 18° Schlitten

- Fixierung des Schneidgutes durch Neigung
- Verlust von Schnitthöhe bei kastigen Schneidgütern
- Schlitten zur Reinigung abklappbar

### TECHNISCHE DATEN

Spannung	230 oder 400 V~
Motorleistung	Leistungsaufnahme 450 Watt
Betriebsdauer	Dauerlauf
Emissions- Geräuschpegel	< 69 dBA
Messerdrehzahl	229 U/min
Messergröße	330 mm
Schnittstärke	0 - 24 mm
Schnittgröße	300 x 224 mm
Schlittengröße (LxB)	300 x 340 mm
Aufstellfläche (LxB)	585 x 440 mm
Außenmaße (LxBxH)	660 x 620 x 470 mm
Gewicht	40,3 kg
Garantie	2 Jahre

Zubehör  
2-stufen Messerschärfer  
Spezialöl

