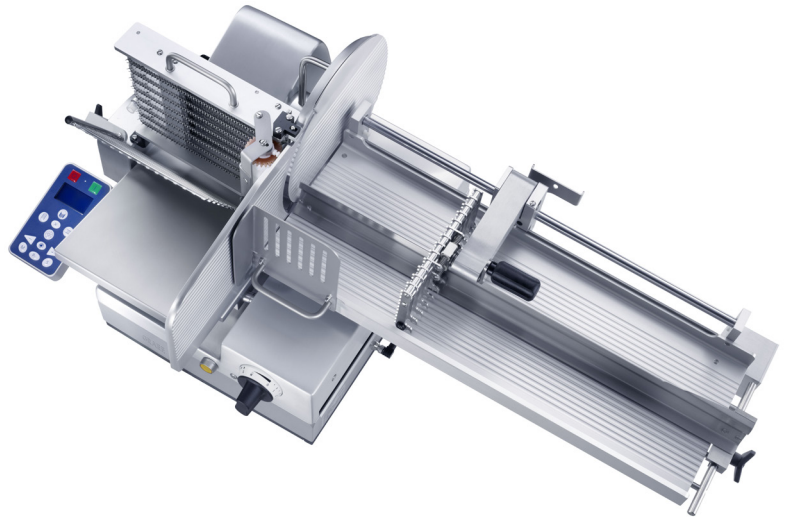


Vollautomaten VA 806



Merkmale

Bedienung - Ablageformate

Einfache und intuitive Bedienung
 Stapeln bis zu 4 Stapel, Höhe :60 mm
 Fächern Längs oder Quer bis zu 4 Reihen
 Rundablage
 Schneidgutgröße (LxH) : 250 x 180 mm
 Tablettweg: 160 mm
 Tablettgröße (LxB): 300x250 mm

Ablagesystem

Patentierter Kettenrahmen
Option: Spezial Kettenrahmen für das Schneiden von Käse
 Schlägerfinger aus speziellem Federstahl

Zuführsystem

Automatische patentierte Schneidgutzuführung
 für schnelles Einspannen und geringste Reststücke
 Einspannlänge: 600 mm
 Schlittenhöhe: 30 - 55 Hübe/min.
 Schlitten zur Reinigung um 90° abklappbar

Software

Vorgabe Ablagebild, Anzahl Ablagebilder, Scheibenzahl,
 Ablageposition,
Option: PLU Programm
 Ergänzungsmenue
 Serielle und Blue Tooth Schnittstelle

CERA 3 Komplettbeschichtung

Einfache und schnelle Reinigung

TECHNISCHE DATEN

Motorleistung	500 Watt
Schnittgröße	250 x 180 mm
Schnittstärke	0 - 10 mm
Einspannlänge	600 mm
Aufstellfläche (LxB)	540 x 440 mm
Außenmaße (LxBxH)	600 x 1240 x 500 mm
Schlittenhöhe	30 - 55 Hübe/min
Messergröße	300 mm
Messerdrehzahl	229/min.
Betriebsdauer	Dauerlauf
Emissions- Geräuschpegel	< 69 dbA
Gewicht	78 kg
Garantie	1 Jahr

ZUBEHÖR:

- Abnehmbarer 2-Scheiben-Messerschärfer
- Spezialöl
- Robuste Reinigungsbürste

OPTIONEN:

- Maschinentisch (Mati 1) aus Edelstahl
(656 x 553 x max. 720 mm)
- Maschinentisch (Mati 4) aus Edelstahl rollbar
(863,5 x 553 x max. 776 mm)

