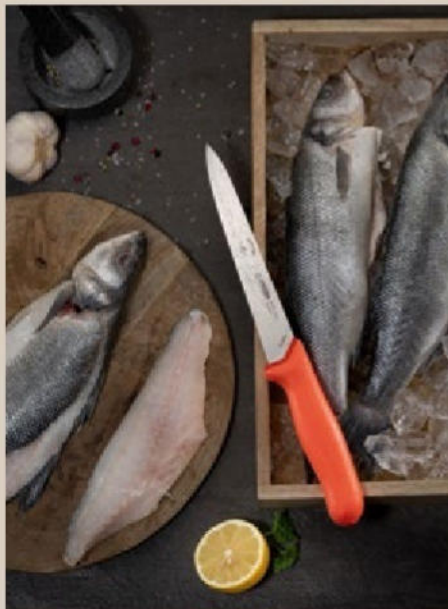


# Die neue Profiserie für Jäger, Angler und Outdoorbegeisterte.



Die neue WildLine Serie bietet  
alle Vorteile der bewährten  
Serie PrimeLine – und mehr!

**32200 wwl 25 wl**

25 cm | 9¾"

WildLine Zuschneidemesser



**32210 13 wl**

13 cm | 5"

WildLine Abhäutemesser



**32250 13 wl**

13 cm | 5"

WildLine Ausbeinmesser

Klinge: mittel



**32251 13 wl**

13 cm | 5"

WildLine Ausbeinmesser

Klinge: stark



**32253 13 wl**

13 cm | 5"

WildLine Ausbeinmesser

Klinge: flexibel



**32342 w 16 wl**

16 cm | 6¼"

WildLine Gekrösemesser  
mit Stahlknopf, Zahnung und  
Schneide auf dem Rücken.



**32400 18 wl**

WildLine Zuschneidemesser

18 cm | 7"



**317365 18 wl**

WildLine Filetiermesser

18 cm | 7"



**318315 8 wl**

WildLine Filetiermesser

8 cm | 3¼"



**323235 z 15 wl**

WildLine Fischschuppenmesser

15 cm | 6"



**32300 wl**

Jagd-Set | 3-tlg.

Inhalt: 32250 13 wl, 32342 w 16 wl,  
32200 wwl 25 wl



**32500 wl**

Angler-Set | 4-tlg.

Inhalt: 317365 18 wl, 32250 13 wl,  
323235 z 15 wl, 318315 8 wl



Jetzt  
Produkterlebnis  
starten.





Metzger-Weltmeister und Jäger Matthias Endrass ist überzeugter Nutzer der neuen WildLine Serie: "Meine Bedürfnisse in Punkto Vielseitigkeit, Schärfe, Stabilität und Sicherheit werden mehr als erfüllt. Die neue Messerserie von Giesser feier ich total!"

Auch optisch sind alle WildLine Produkte unschlagbar: das leuchtende Scarlet-Rot des Griffes ist typisch für diese Serie und sorgt für eine gute Wiederauffindbarkeit in der Natur.



#### 1 DIE KLINGE

In Weltmeister-Qualität: extrem scharf und lange schnitthaltig aus hochwertigem Chrom-Molybdän-Stahl.

#### 2 DIE ERGONOMIE

Perfekt durchdacht: ein ergonomisches Meisterwerk für sicheres und ermüdungsfreies Arbeiten.

#### 3 DER GRIFF

Adaptiert von der Serie PrimeLine: Rutschfest, absolut stabil, liegt felsenfest in der Hand und verhindert gefährliches Abrutschen.